

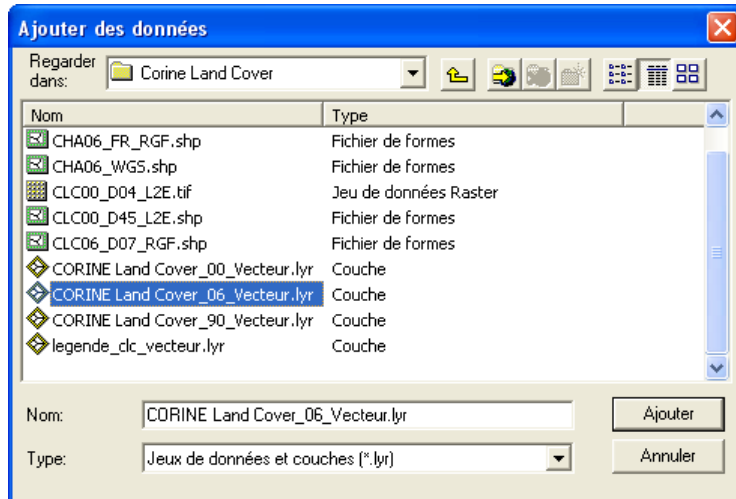
Utilisation des fichiers de légende avec ArcGIS

Fichiers LYT

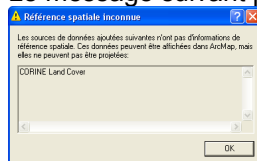
L'utilisation de ces fichiers est à privilégier car elle offre le meilleur rendu. Mais quelques problèmes de compatibilité entre les différentes versions d'ArcGIS peuvent survenir.

La méthode décrite ci-dessous a été testée avec les versions 8.3, 9.1, 9.2 et 9.3 :

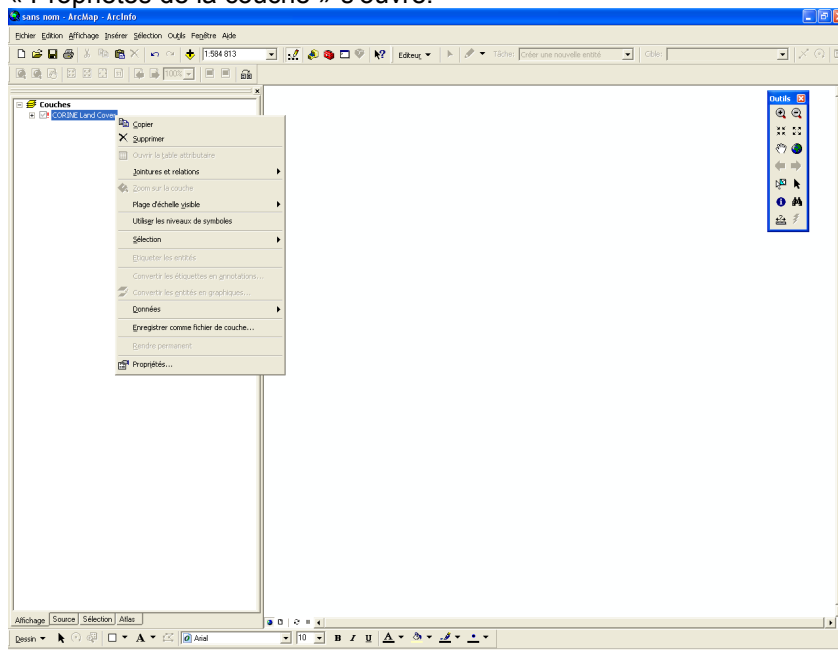
Sous ArcMap, cliquer sur le bouton « Ajouter des données » puis sélectionner un fichier lyr.



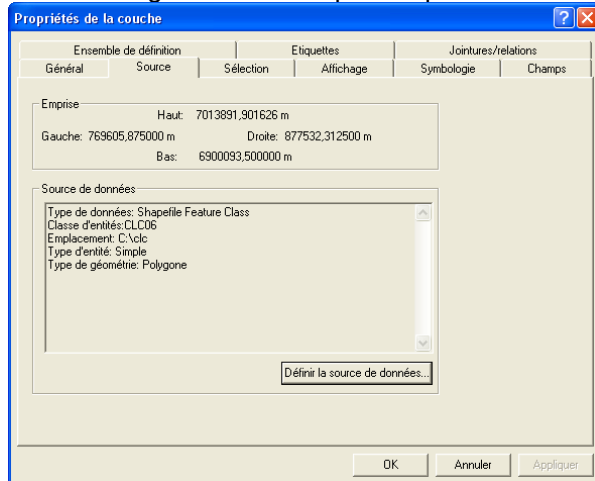
Le message suivant peut apparaître.



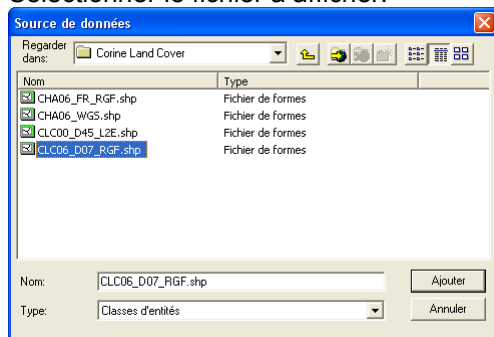
Il faut ensuite faire le lien entre le fichier lyr et le fichier de données à afficher. En double-cliquant sur le nom de la couche ou avec le bouton droit de la souris puis le menu « Propriétés », la fenêtre « Propriétés de la couche » s'ouvre.



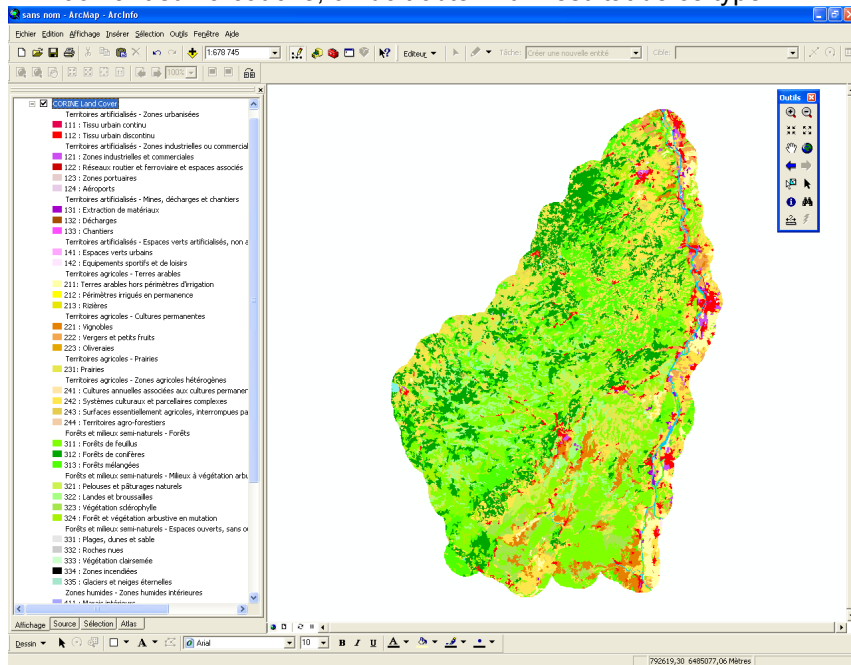
Afficher l'onglet « Source » puis cliquer sur le bouton « Définir la source de données ».



Sélectionner le fichier à afficher.



En zoomant sur la couche, on doit obtenir un résultat de ce type :

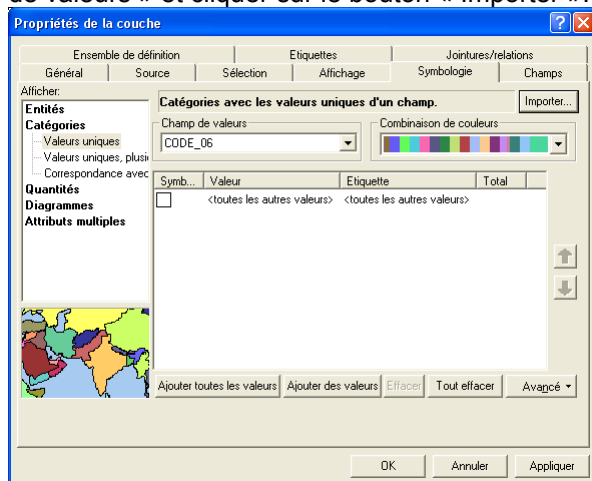


Fichier AVL

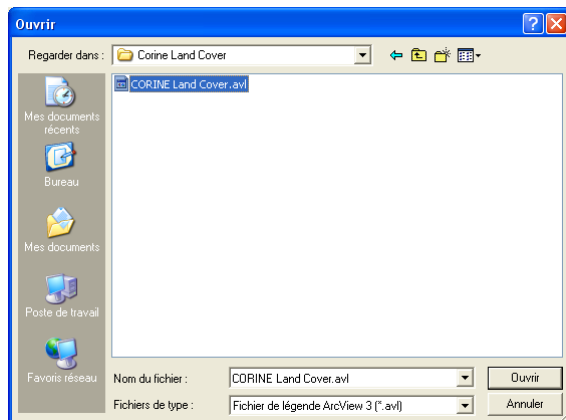
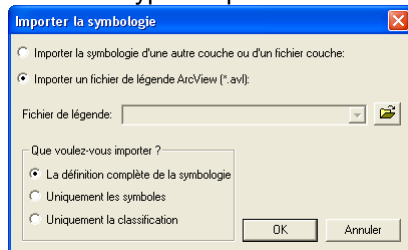
L'utilisation d'un fichier de style ArcView (AVL) est également possible mais le rendu des couleurs n'est pas totalement exact, quelques valeurs RGB étant légèrement modifiées. Leur utilisation est envisageable si les fichiers lyr ne fonctionnent pas.

Sous ArcMap, ouvrir le fichier à afficher.

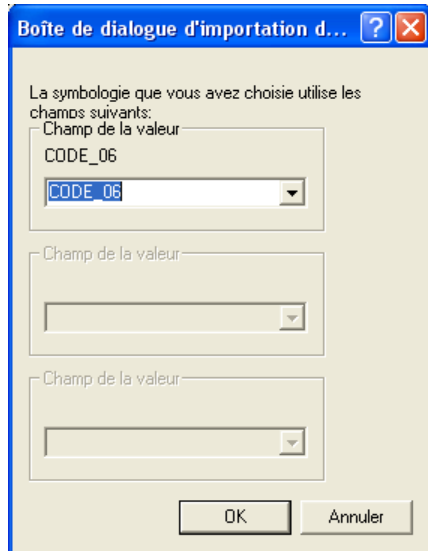
Dans la fenêtre « Propriétés de la couche », sélectionner l'onglet « Symbologie », choisir le « Champ de valeurs » et cliquer sur le bouton « Importer ».



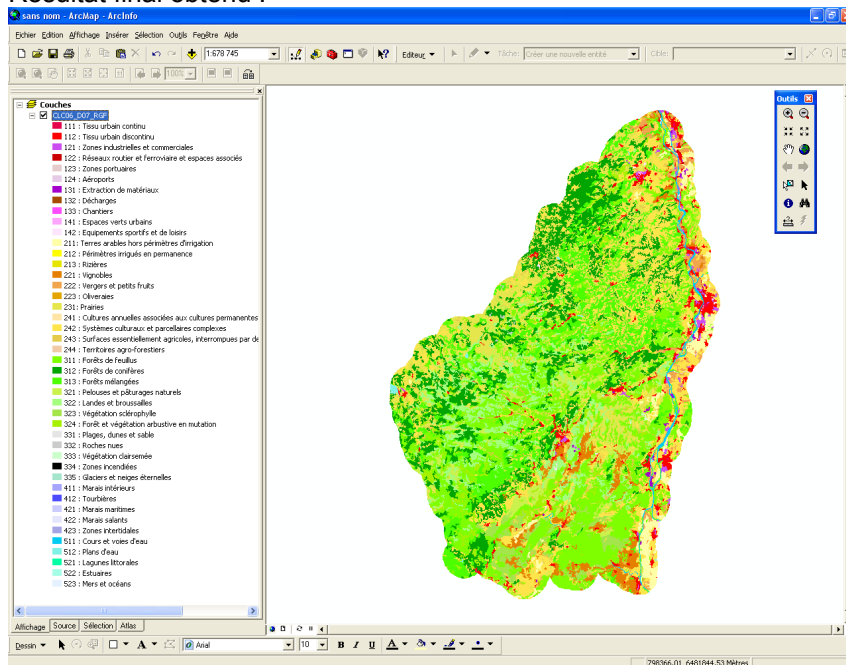
Choisir le type avl puis sélectionner le fichier.



Sélectionner le code Corine.



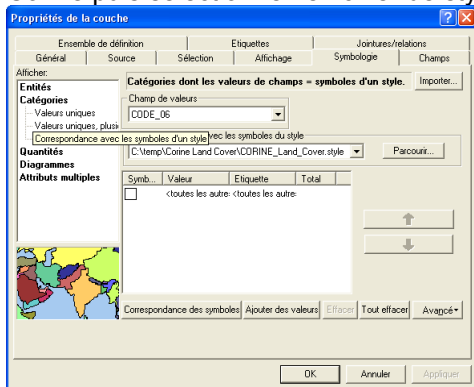
Résultat final obtenu :



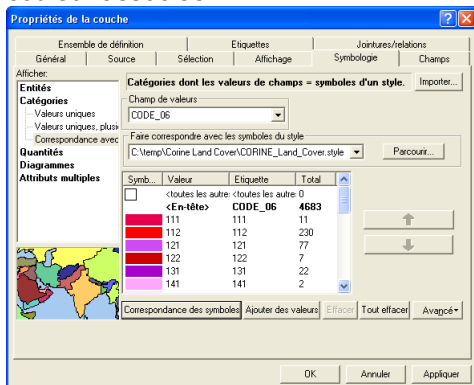
Fichier de style

L'utilisation d'un fichier de style est également possible, elle permet de faire le lien entre un code Corine Land Cover et une couleur mais elle ne fournit pas les libellés associés aux codes contrairement aux fichiers lyr ou avl.

Dans le fenêtre « Propriétés de la couche », afficher l'onglet « Symbologie », sélectionner l'option « Correspondance avec les symboles d'un style » dans « Catégories », choisir le champ de valeurs Corine puis sélectionner le fichier de style avec le bouton « Parcourir... ».



Cliquer sur le bouton « Correspondance des symboles », la liste des valeur doit apparaître avec la couleur associée.



Résultat final :

